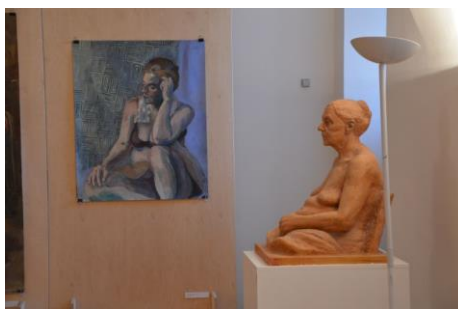


Informace o aktivitách pracovišť FR v rámci Dní otevřených dveří

Akademičtí pracovníci ateliérů jsou vám během Dne otevřených dveří k dispozici ke konzultacím nad domácími pracemi. Domácí práce můžete po předchozí e-mailové domluvě konzultovat též individuálně během celého školního roku.

Ateliér výtvarné přípravy

vedoucí ateliéru: **prof. Tomáš Lahoda, akademický malíř**, e-mail:tomas.lahoda@upce.cz; **Hlavní budova, velký mal. ateliér (1. patro)**
V ateliéru AVP budou vystaveny výsledky prací studentů 1. a 2. ročníku. Malovaná zátiší olejem, ukázky kopií částí deskových obrazů 13. - 14. stol. – malované šrafovaním technikou vaječné tempéry, kopie částí nástěnných maleb s rekonstrukcemi chybějících motivů, ukázky kreseb uhlím – figura, ukázky grafických tisků v různých technikách, modelované patinované sádrové odlitky hlav a figur budou vystaveny v prostorách piaristické koleje. Průběžně budou probíhat informace o pracovišti, způsobu práce, rozvoji talentu, úkolech a zadáních, které se v AVP řeší během studia apod.



Ateliér restaurování papíru, knižní vazby a dokumentů

vedoucí ateliéru: **MgA. Ivan Kopáček**, e-mail:ivan.kopacik@upce.cz, telefon: 774 796 306; **Piaristická kolej, Ateliér restaurování papíru, knižní vazby a dokumentů (1. patro)**

Formou posteru bude představena problematika restaurování knihy/knižní vazby, prezentace vyhotovených maket historických knižních vazeb a prací studentů v rámci předmětu Kaligrafie a miniatura, demonstrace doplňování ztrát papírové podložky papírovou suspenzí a šití knižního bloku. Obsah průběžných přednášek bude zaměřený na práci v ateliéru (Knihařská dílna, Kaligrafie a miniatura, Techniky restaurování) a popis řešených úkolů. Budou podávány informace o participaci na vědeckých projektech a představena vědecká témata, která jsou v současné době v ateliéru řešena. Zájemcům o studium budou poskytovány informace o průběhu studia a požadavcích k přijímacímu řízení.



Ateliér restaurování uměleckých děl na papíru a plátně

vedoucí ateliéru: **Mgr. art. Luboš Macháček, ArtD.**, e-mail: lubos.machacko@upce.cz; **Piaristická kolej, Ateliér restaurování uměleckých děl na papíru a plátně (přízemí)**

Budou představeny restaurátorské práce studentů jak bakalářského studia (restaurování uměleckých děl na papíru), tak i navazujícího magisterského studia (restaurování uměleckých děl na plátně). Na místě budou, kromě uměleckých děl, k dispozici dokumentace restaurovaných děl a ukázky práce specializované výtvarné přípravy. Průběžně budou podávány informace o práci v ateliéru, úkolech řešených studenty, požadavcích k přijímacímu řízení a možnostech uplatnění absolventa v praxi. Uchazeči s sebou mohou přinést portfolio prací ke konzultaci.



Ateliér restaurování nástěnné malby, sgrafita a mozaiky

vedoucí ateliéru: **MgA. Zuzana Wichterlová, DiS.**, e-mail: zuzana.wichterlova@upce.cz; **Piaristická kolej, Ateliér restaurování a konzervace nástěnné malby, sgrafita a mozaiky (přízemí)**

Představení aktivit ateliéru včetně práce v terénu proběhne na posterech. V rámci konzultací budou uchazeči průběžně seznamováni s činností ateliéru, s požadavky k přijímacímu řízení pro daný obor a možnostmi, které ateliér studentům během studia nabízí.



Ateliér restaurování sochařských děl z kamene a souvisejících materiálů

vedoucí ateliéru: **doc. Mgr. art. Jakub Ďoubal, Ph.D.**, e-mail: jakub.doubal@upce.cz; **Hlavní budova – Jiráskova 3, Ateliér restaurování sochařských děl z kamene a souvisejících materiálů (ve dvoře, přízemí)**

Zájemcům o studium budou poskytnuty informace o požadavcích na uchazeče, průběhu studia, případně o pravidlech udělování povolení k restaurování v příslušných specializacích a možnostech uplatnění absolventů v praxi. Uchazeči s sebou mohou přinést portfolio prací ke konzultaci.



Katedra chemické technologie

vedoucí katedry: **Ing. Karol Bayer**, e-mail: karol.bayer@upce.cz

Hlavní budova, laboratoř Katedry chemické technologie (přízemí)

V rámci Dne otevřených dveří Fakulty restaurování se zájemci budou moci blíže seznámit s činností Katedry chemické technologie. Při této příležitosti budou demonstrovány některé moderní metody průzkumů památek. Zájemcům budou poskytnuty podrobné informace o přijímacím řízení a jeho rozsahu. Budou představeny vědecko-výzkumné aktivity KCHT a účast na vědeckých projektech, výsledky výzkumu a jejich aplikace.



Katedra humanitních věd

vedoucí katedry: **Mgr. Vladislava Říhová, Ph.D.**, e-mail: vladislava.rihova@upce.cz

Piaristická kolej, Katedra humanitních věd (1. patro)

Zájemcům budou poskytnuty informace o odborné literatuře z příslušných oborů frekventovaných v rámci studijního plánu, především z oblasti dějepisu umění, slovníkové literatury a umělecké topografie. Budou poskytnuty rady, jakým způsobem se připravit na přijímací pohovory.

